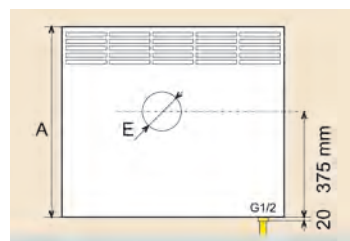
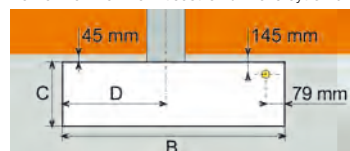


Technické údaje / plynová podokenní konvekční topidla KARMA řady BETA

	BETA 2	BETA 3	BETA 4	BETA 5
Vnější rozměry				
A výška [mm]	600	600	600	600
B šířka [mm]	416	543	670	808
C hloubka [mm]	215	215	215	215
Montážní rozměry				
D odtah ¹⁾ [mm]	149	211	278	362
E průchod ²⁾ [mm]	122	122	122	122
Výkon [kW]	2,0	3,0	3,8	4,7
Účinnost [%]	85 - 89	85 - 89	85 - 89	85 - 89
Napětí / Příkon ³⁾ [V / W]	230 / 9,4	230 / 9,4	230 / 9,4	230 / 9,4
Spotřeba ZP (PB ⁴⁾) [m ³ /h]	0,24 (0,18)	0,37 (0,24)	0,43 (0,32)	0,59 (0,38)
Vytápěný prostor [m ³]	až 35	až 60	až 80	až 100
Hmotnost [kg]	15	19	23	30



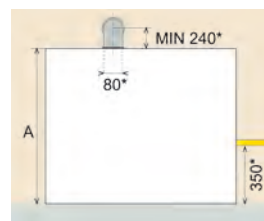
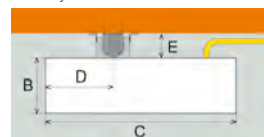
Poznámka: maximální tloušťka zdi může být 82 cm



- 1) Rozměr udává vzdálenost mezi levým okrajem topidla a středem odtahu spalin.
 2) Průchodem se rozumí průměr stěnového otvoru pro protažení potrubí odtahu spalin.
 3) Platí pouze pro topidla BETA v provedení Electronic a Comfort. Topidla BETA Mechanic nejsou připojena ke zdroji el. energie.
 4) Údaj o spotřebě pro Propan-Butan (PB) je uveden v [kg/h].

Technické údaje / plynová komínová konvekční topidla KARMA řady GAMA

	GAMA F-25	GAMA F-3	GAMA F-3L	GAMA F-5	GAMA F-5L
Vnější rozměry					
A výška [mm]	710	658	658	658	658
B hloubka ¹⁾ [mm]	183	200	200	200	200
C šířka [mm]	392	502	502	632	632
Montážní rozměry					
D odtah ²⁾ [mm]	196	250	250	295	295
E odstup ³⁾ [mm]	min. 100	160	177	160	177
Výměník [typ]	smaltovaný	smaltovaný	litinový	smaltovaný	litinový
Výkon nominální [kW]	2,5	3	3	4,4	4,4
Účinnost [%]	87	86	86	85	86
Spotřeba ZP / PB ⁴⁾) [m ³ /h]	0,32 / 0,22	0,38 / 0,25	0,38 / 0,25	0,5 / 0,34	0,5 / 0,34
Vytápěný prostor [m ³]	40	40 až 70	40 až 70	50 až 100	50 až 100
Hmotnost [kg]	13	20	34	23	44


GAMA F-25 má přívod plynu 40 mm od spodního okraje a odtah průměru 60 mm umístěný středem 100 mm nad horní okraj


- 1) Hloubka je čistý rozměr topidla (bez přípojních armatur).
 2) Rozměr udává vzdálenost mezi levým okrajem topidla a středem odtahu spalin.
 3) Odstupem od stěny se rozumí vzdálenost potřebná pro umístění přípojních armatur (plyn, odtah spalin).
 4) Údaj o spotřebě pro Propan-Butan (PB) je uveden v [kg/h].

PODOKENNÍ A KOMÍNOVÁ PLYNOVÁ TOPIDLA



KVALITA • DESIGN • TRADICE



Výrobce:
KARMA Český Brod a.s., Zborovská 693, 28201 Český Brod
 TEL 321 610 511, FAX 321 610 526
 E-mail: odbyt@karma-as.cz, <http://www.karma-as.cz>

KARMA Český Brod, a.s. je držitelem certifikátu **ISO 9001**. KARMA® je registrovaná ochranná známka akciové společnosti KARMA Český Brod. Všechna práva vyhrazena.

Váš prodejce:



Plynová konvekční topidla BETA s odtahem spalin přes zeď

Podokenní plynová konvekční topidla řady **BETA** mají vyveden odtaž spalin přes zeď. Dodávají se v provedení *Mechanic*, *Electronic* a *Comfort*. Svými funkčními vlastnostmi jsou naprosto srovnatelná s ostatními způsoby vytápění.

Topidla **BETA** jsou vhodná do každého interiéru. Obsahují moderní regulační prvky, mají vysokou účinnost a nízké pořizovací náklady. Jsou ideální pro vytápění rodinných domů, chat, obchodů i kanceláří. Především v chatách oceníte, že plynová topidla **BETA** odolávají teplotám pod bodem mrazu bez vlivu na jejich funkčnost.

Ekonomické vytápění

Topidla BETA jsou rovnocennou variantou vytápění k systémům ústředního topení. Topidla BETA mají **vyšší** celkovou účinnost než teplovodní systémy ústředního vytápění (při započtení tepelných ztrát rozvodů a účinnosti kotle a těles radiátorů). Výkon kotle ústředního vytápění musí být navíc dimenzován na pokrytí plného výkonu celého systému.



Venkovní krycí koš výdechu topidel s odtahem spalin přes zeď.

Předností topidel BETA je možnost nezávislého vytápění jednotlivých místností. Správnou volbou velikosti topidla se dosáhne v každé místnosti nízké spotřeby plynu při zachování maximální účinnosti. Další úspor lze docílit instalací topidla s elektronickým zapalováním připojeného na externí regulaci (pokojový termostat).

Nízké pořizovací náklady

V porovnání s centrálním vytápěním (kotel s radiátory) jsou náklady na zařízení vytápění téměř o 40% nižší.

Bezpečný provoz

Topidla BETA se vyznačují naprostou bezpečností provozu. Při poruchovém stavu dojde k vypnutí plynu, vlastní spalovací komora je plynotěsná.

Plynová konvekční topidla GAMA s odtahem spalin do komína

Komínová topidla řady **GAMA** doplňují tradiční sortiment podokenních konvekčních topidel. Umožní Vám vytápět především takové místnosti, ve kterých nelze umístit topidlo z nejrůznějších důvodů pod oknem, nebo nelze vyvést odtaž spalin přes zeď.

Topidla **GAMA** jsou vhodná do každého interiéru. Obsahují moderní regulační prvky, mají vysokou účinnost a nízké pořizovací náklady. Jsou ideální pro vytápění rodinných domů, chat, obchodů i kanceláří. Především v chatách pak oceníte, že plynová topidla **GAMA** odolávají teplotám pod bodem mrazu bez vlivu na jejich funkčnost.

Ekonomické vytápění

Topidla GAMA jsou rovnocennou variantou vytápění k systémům ústředního topení. Stejně jako BETA, mají i topidla GAMA vyšší účinnost než systémy ústředního vytápění. Předností topidel GAMA je možnost nezávislého vytápění jednotlivých místností. Správnou volbou velikosti topidla se dosáhne v každé místnosti nízké spotřeby plynu při zachování maximální účinnosti.

Bezpečný provoz

Topidla GAMA se vyznačují naprostou bezpečností provozu. Při poruchovém stavu termoelektrická pojistka vypne přívod plynu. V případě výpadku plynu se topidlo automaticky vypne.

Nízké pořizovací náklady

V porovnání s centrálním vytápěním (kotel s radiátory) jsou náklady na zařízení vytápění téměř o 50% nižší.

Jednoduchá obsluha

Piezoelektrické zapalování spolu s úspornou automatikou zabezpečí rovnoměrnou teplotu v místnosti.

Litínový výměník

Litínový výměník topidel GAMA má rovnoměrnější předávání tepla než smaltovaný ocelový výměník.

Nízká emise NO_x

Topidla jsou osazena ekologickým hořákem s nízkou emisí NO_x. Spaliny obsahují podstatně méně škodlivých látek, než z plynového kuchyňského sporáku.



BETA Mechanic



BETA Electronic



BETA Comfort



GAMA F-25

GAMA F-25 je topidlo určené k zavěšení na stěnu. Může být umístěno i ve větší vzdálenosti nad zemí. Vývod plynu je v pravé zadní spodní části topidla (G1/2).

Ostatní topidla GAMA se umísťují na podlahu. Vývod plynu (G1/2) je v pravé zadní části topidla 350 mm od spodního okraje.



GAMA F-3, GAMA F-3L



GAMA F-5, GAMA F-5L

Topidla v provedení Electronic a Comfort lze řídit pokojovým termostatem. Na jeden pokojový termostat lze připojit i více topidel. Nastavením optimálního režimu vytápění se dosáhne dalšího výrazného snížení spotřeby plynu.

BETA Mechanic



Detail ovládacího panelu

Plynová topidla BETA *Mechanic* jsou vybavena mechanickou regulací teploty v rozsahu 13° až 38°C. Mají velmi jednoduchou obsluhu, nastavená teplota místnosti je udržována automaticky.

Topidla BETA *Mechanic* mají piezoelektrické zapalování a věčný plamínek. Jsou známa svou vysokou bezpečností provozu po celou dobu životnosti topidla, která dosahuje až několika desítek let.

Přehled dodávaných typů

- Topidla BETA Mechanic jsou dodávána ve výkonové řadě 2 / 3 / 3,8 / 4,7 kW.
- Topidla BETA Mechanic jsou vyráběna pro zemní plyn nebo propan-butan.
- Topidla BETA Mechanic **nevyžadují** připojení ke zdroji elektrické energie.
- Pod označením BETA Comfort Mechanic se dodává tento typ s proskleným čelním panelem (viz. obrázek Beta Comfort)

BETA Electronic



Detail ovládacího panelu

Plynová topidla BETA *Electronic* jsou vybavena elektronickým řídicím systémem, který řídí zapálení hořáku, kontrolu plamene, regulaci přívodu plynu i všechny funkce ovlivňující činnost a bezpečnost topidla.

BETA *Electronic* mají až o 25% nižší spotřebu plynu než topidla Mechanic, v klidu dokonce spotřebu nulovou. Samozřejmostí je vysoká bezpečnost a dlouhá životnost.

Přehled dodávaných typů

- Topidla BETA Electronic jsou dodávána ve výkonové řadě 2 / 3 / 3,8 / 4,7 kW.
- Topidla BETA Electronic jsou vyráběna pro zemní plyn nebo propan-butan.
- Topidla BETA Electronic lze řídit buď pokojovým termostatem, nebo se dodávají s vlastními spínacími hodinami.
- Topidla BETA Electronic vyžadují připojení ke zdroji elektrické energie.

BETA Comfort



Detail ovládacího panelu

Plynová topidla BETA *Comfort* jsou kryta čelním sklem tónovaným do velmi tmavého odstínu. Zvláštní konstrukce hořáku umožňuje vidět po jeho zažehnutí plamennou oheň. Topidla BETA

Comfort mají elektronický řídicí systém, který zapaluje hořák, kontroluje plamen, reguluje přívod plynu a ovlivňuje řídicí i bezpečnostní funkce topidla. BETA *Comfort* mají až o 25% nižší spotřebu plynu než topidla BETA *Mechanic*, v klidu dokonce nulovou spotřebu.

Přehled dodávaných typů

- Topidla BETA Comfort jsou dodávána ve výkonové řadě 2 / 3 / 3,8 kW.
- Topidla BETA Comfort jsou vyráběna pro zemní plyn nebo propan-butan.
- Topidla BETA Comfort lze řídit buď pokojovým termostatem, nebo se dodávají s vlastními spínacími hodinami.
- Topidla BETA Comfort vyžadují připojení ke zdroji elektrické energie.

GAMA F-25

Plynová komínová topidla GAMA F-25 jsou určena k zavěšení na stěnu. Mohou být umístěna i ve větší vzdálenosti nad zemí. Využití najdou především v malých místnostech, jako jsou koupelny apod. Topidla GAMA F-25 jsou vybavena mechanickou regulací teploty a mají velmi jednoduchou obsluhu. Nastavená teplota místnosti je udržována automaticky. Topidla GAMA F-25 mají piezoelektrické zapalování a věčný plamínek. Vykazují vysokou bezpečnost provozu a dlouhou životnost.

Přehled dodávaných typů

- Topidla GAMA F-25 jsou dodávána v provedení o výkonu 2,5 kW.
- Topidla GAMA F-25 jsou vyráběna pro zemní plyn i propan-butan.
- Topidla GAMA F-25 **nevyžadují** připojení ke zdroji elektrické energie.

GAMA F-3, F-3L

Plynová komínová topidla GAMA F-3 a F-3L jsou určena pro stacionární umístění (na podlahu). Využití najdou především v místnostech, kde není možno umístit topidla BETA s odtahem přes zeď. Topidla GAMA F-3 a F-3L jsou vybavena mechanickou regulací teploty, nastavená teplota místnosti je udržována automaticky. Topidla mají piezoelektrické zapalování a věčný plamínek. Dodávají se s ocelovým nebo litinovým výměníkem tepla. Vykazují vysokou bezpečnost provozu a dlouhou životnost.

Přehled dodávaných typů

- Topidla GAMA F-3, F-3L jsou dodávána v provedení o výkonu 3 kW.
- Topidla GAMA F-3, F-3L jsou vyráběna pro zemní plyn i propan-butan.
- Topidla GAMA F-3 jsou s ocelovým výměníkem, F-3L s litinovým výměníkem
- Topidla GAMA F-3, F-3L **nevyžadují** připojení ke zdroji elektrické energie.

GAMA F-5, F-5L

Plynová komínová topidla GAMA F-5 a F-5L jsou určena pro stacionární umístění (na podlahu). Využití najdou především ve větších místnostech, kde není možno umístit topidla BETA s odtahem přes zeď. Topidla GAMA F-5 a F-5L jsou vybavena mechanickou regulací teploty, nastavená teplota místnosti je udržována automaticky. Topidla mají piezoelektrické zapalování a věčný plamínek. Dodávají se s ocelovým nebo litinovým výměníkem tepla. Vykazují vysokou bezpečnost provozu a dlouhou životnost.

Přehled dodávaných typů

- Topidla GAMA F-5, F-5L jsou dodávána v provedení o výkonu 4,4 kW.
- Topidla GAMA F-5, F-5L jsou vyráběna pro zemní plyn i propan-butan.
- Topidla GAMA F-5 jsou s ocelovým výměníkem, F-5L s litinovým výměníkem
- Topidla GAMA F-5, F-5L **nevyžadují** připojení ke zdroji elektrické energie.